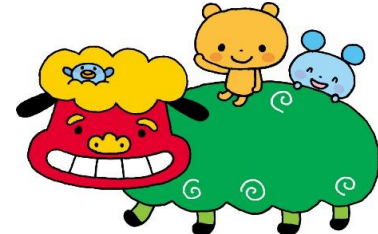
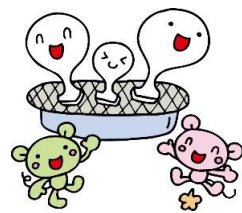


ぴあちえーれだよ!



かわら版



2025年1月66号

発行 子育て支援サロン“ぴあちえーれ”
小倉北区浅野3丁目8-1 AIMビル3階
子育てふれあい交流プラザ内
TEL 093-511-1085

あけましておめでとうございます。今年もよろしくお願ひいたします。

子育て支援サロン“ぴあちえーれ”です。子育て中の保護者の皆様の悩み(時には喜び)と一緒に共有しながら子育ての応援をしていきたいと思っています。どうぞ気軽にサロンにお立ち寄りください。
※サロンでは電話相談やメール相談も受けています。

子育て情報

子どもの権利条約

生きる権利		住む場所や食べ物がある。 医療を受けられる。 命が守られる。 <small>第6条 第7条 第27条</small>
育つ権利		教育を受けられる。 持っている能力を伸ばす。 <small>第28条 第29条</small>
守られる権利		虐待を受けない。 労働を強要されない。 幸せを奪われない。 <small>第8条 第16条 第19条 第32条 第34条 第35条 第36条</small>
参加する権利		自分の意見を自由に言える。 団体活動や集会を開ける。 <small>第12条 第13条 第15条 第31条</small>

ミニ育児講座を開催しています

1月 8日(水)	メディアとの付き合い方	2月 5日(水)	子どもへの叱り方
1月 15日(水)	楽しいあそび	2月 12日(水)	おもちゃであそぼう
1月 22日(水)	こどものしつけ、どうしたらいいの	2月 19日(水)	ねえねえ、こっち向いて
1月 29日(水)	親子遊びを楽しもう	2月 26日(水)	親子遊びを楽しもう
3月 5日(水)	甘えるって大事な事!!		
3月 12日(水)	お友だちと一緒に、楽しいね		
3月 19日(水)	笑顔の幸せ		
3月 26日(水)	みんなであそぼう		

日 時: 月4回 毎週水曜日 10時30分~11時30分

対 象: 1回につき3組の親子(前日までに予約が必要)

場 所: 子育て支援サロン面談室

申込先: 093-511-1085



今年も参加者の皆様と楽しい時間を過ごしたいと思っています。
子ども達の幸せ・笑顔を大事に保護者の皆様と一緒に歩んでいきたいと思っています。
皆様の参加をお待ちしています。



2025年 ヘビどしです。

令和7年生まれ 0歳 平成25年生まれ 12歳
神様の使いとして大切にされてきた動物で、
脱皮を繰り返すことから不老不死のシンボルと
されております。



かぜの予防をしっかりと

かぜのウイルスは冬の寒さと乾燥が大好き。
そろそろ流行が気になります。日ごろから予
防を心がけて、元気に冬を過ごしましょう!

かぜ予防6か条

- 1 うがい、手洗い
- 2 汗をかいたらすぐ着替え
- 3 バランスのよい食事
- 4 部屋の換気と加湿
- 5 規則正しい生活リズム
- 6 人込みを避ける

インフルエンザと かぜの違い

インフルエンザ		かぜ
インフルエンザウイルス	原因	細菌、ウイルス
冬から春に多い	時期	一年を通して
全身症状	病気の 始まり	鼻水、くしゃみ
39~40℃	熱	37~38℃くらい
大流行することもある	伝染	多くの人にうつらない
手足や腰に強く出る	関節痛	ほとんどない
肺炎、気管支炎、イン フルエンザ脳症 など	合併症	安静を守れば ひどくならない

インフルエンザは、発症し5日を過ぎて、
かつ、熱が下がってから3日を過ぎる
までは、園はお休みします

油断できないかぜ

かぜは年齢が低いほど、中耳炎や気管支
炎、肺炎などを起こしやすくなります。気
管の弱いお子さんの場合は、のどがゼー
ゼーしたり、長引いたりする傾向がありま
す。早めに診察を受けましょう。

冬のかぜによくある特徴

せき・鼻水・
のどの炎症・
発熱 → 呼吸器系にかぜ

下痢・おう吐 → 消化器系にかぜ

両方の症状 → インフルエンザの疑い

